

LA CIENCIA  
AL SERVICIO  
DE LA BELLEZA

medicinelaser  
LATAM 

INNOVADORA TECNOLOGÍA NO INVASIVA PARA  
EL TRATAMIENTO DE ESTRÍAS, CICATRICES  
QUEMADURAS Y REJUVENECIMIENTO.



 **BIODERMOGENESI®**  
THE LIFE-TOUCH THERAPY

  
0051

  
Lifetouch® Therapy

# LA CIENCIA AL SERVICIO DE LA BELLEZA

Bi-one® LifeTouchTherapy es un dispositivo no invasivo para la regeneración de la piel y funciona gracias a una sinergia basada en campos electromagnéticos combinados con electroestimulación y vacío.

Esta sinergia ha demostrado que podemos regenerar nuestra piel reorganizando su estructura. El aumento cuantitativo y cualitativo de colágeno tipo III y fibras elásticas y la mitosis celular se combinan con una reorganización de la membrana basal y la recuperación de la funcionalidad de los melanocitos.

Bi-one® LifeTouchTherapy está protegida por patentes internacionales.

El dispositivo Bi-one® LifeTouchTherapy proporciona un tratamiento eficaz y seguro. Gracias a la ausencia de efectos secundarios y al tiempo de inactividad, un elevado número de pacientes pueden someterse a este tratamiento independientemente de la estación y el fototipo de piel.

## TRATAMIENTO EFECTIVO PARA LAS ESTRÍAS

### Campos de aplicación:

Estrías rojas, violáceas y blancas en todo fototipo de piel.  
Celulitis flácida, dura y edematosa.  
Flacidez de piel a nivel corporal.

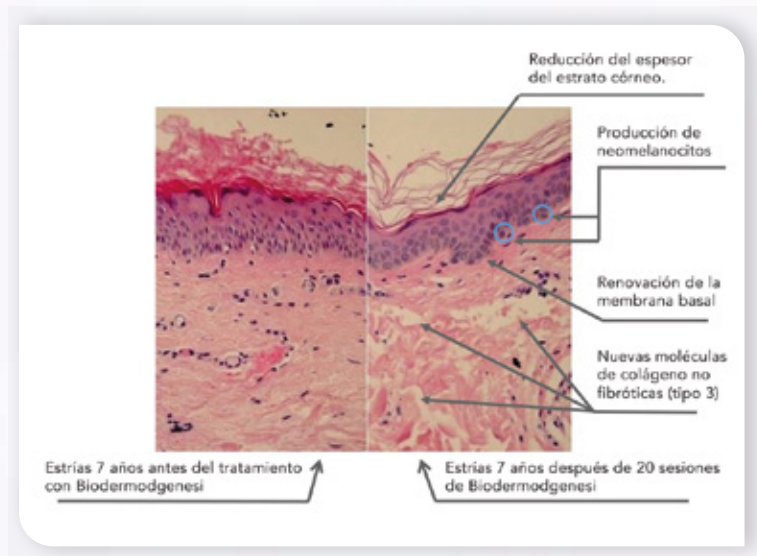
### Programa de tratamiento:

Tratamiento completo de 6 a 12 sesiones de (1-2 semanales); el número se define previamente según evaluación del profesional.

### Beneficios:

- Eficaz sobre cualquier tipo de estrías y todos los fototipos de piel.
- En un 83,5% de los pacientes, se obtuvo una regeneración completa de estría.
- Eficaz tratamiento de los diferentes tipos de celulitis.
- Tensa la piel a tratar creando colágeno y elastina.
- Reducción de la sensación al tacto de la estría y celulitis.
- Recuperación de la capacidad de pigmentación de la piel en la zona de la estría.
- Absoluta ausencia de efectos secundarios y tiempo de inactividad
- Resultados concretos luego de un seguimiento realizado por 5 años.
- Tratamiento Indoloro y No Invasivo sin uso de micro aguja ni láser.

## ANÁLISIS BIÓPTICO DE ESTRÍAS



UNIVERSITÀ DI PISA

# CICATRICES Y QUEMADURAS : MEJORA ESTÉTICA Y FUNCIONALIDAD

## Campos de aplicación:

Cicatrices post. traumáticas y post. operatorias.  
Cicatrices por secuelas de acné.  
Cicatrices hipotróficas, hipertróficas y queloides.  
Quemaduras de primer, segundo y tercer grado.

## Programa de tratamiento:

Tratamiento completo de 6 a 12 sesiones de (1-2 semanales)

## Beneficios:

- Reestructuración de cicatrices hipotróficas.
- Retracción y aplanamiento de cicatrices hipertróficas y queloides.
- Aumenta la elasticidad en el tejido de la cicatriz y/o quemadura.
- Recuperación de la funcionabilidad del tejido.
- Reducción de la fibrosis inducida por cicatrices y/o quemaduras.
- Recuperación de la coloración de la piel.
- Recuperación la hidratación y nutrición del tejido de la cicatriz y/o quemadura.
- Recuperación de la sensibilidad del tejido de la cicatriz y/o quemadura.

## INCLUSO LAS CICATRICES SE REESTRUCTURAN

- En la imagen doble escaneada en T0, el tejido sano colocado a 3 centímetros de la cicatriz que se ve a la izquierda, mientras que en la imagen de la derecha se observa el vaciado y deconstrucción de la cicatriz resultante de una apendicectomía.
- Al final del tratamiento, en T1, se aprecia la organización estructural del colágeno y fibras elásticas de nueva producción que recupera tanto el grosor como las propiedades ópticas (absorción, refracción, reflexión de la luz) de la piel sana.

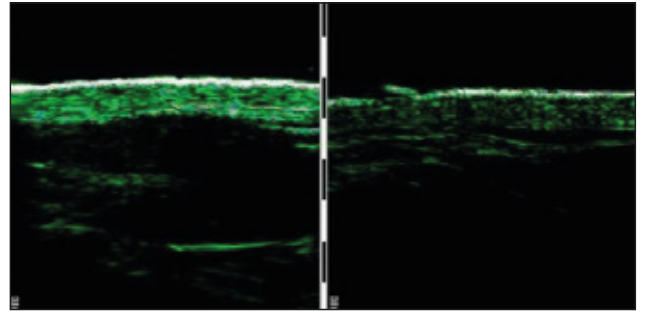


Figura 1 - SX - Ecografía 1 (tejido sano T0), DX - Ecografía 2 (cicatriz T0)

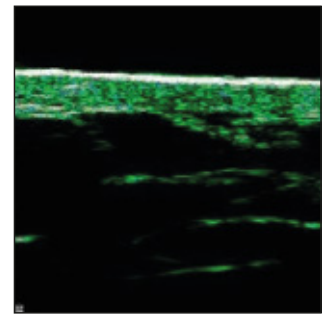


Figura 2 - Ecografía 3 (cicatriz T1)

# PIELES ENVEJECIDAS: REJUVENECE Y MEJORA LA CALIDAD DE LA PIEL

## Campos de aplicación:

Arrugas y surcos faciales.  
Pieles envejecidas con pérdida de firmeza.

## Programa de tratamiento:

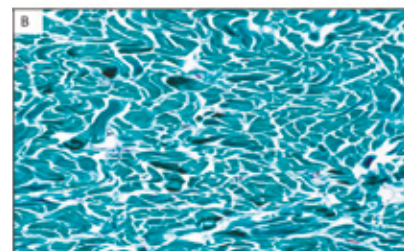
Tratamiento completo de 6 a 10 sesiones (1 por semana)

## Beneficios:

- Efecto Lifting
- Efecto rejuvenecedor
- Creación de nuevo colágeno
- Piel más firme y lisa al tacto
- Atenuación de líneas, arrugas y surcos
- Piel con aspecto radiante



A. Antes del tratamiento. Fibras de colágeno desorganizadas con diferentes volúmenes y con alteración de la microcirculación.



B. Después del tratamiento. Fibras de colágeno de volumen constante, bien organizadas y con restablecimiento de la microcirculación.



# CARACTERÍSTICAS TÉCNICAS



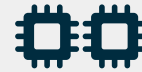
Piezas de mano ergonómicas y extremadamente ligeras, capaces de trabajar en cuerpo, pecho y rostro.



Tecnología protegida por patentes internacionales.



Sistema de diagnóstico en tiempo real con acceso a la memoria del dispositivo.



Microprocesador dual; el primero es operador (E/S), el segundo es supervisor (CPU) que verifica todas las funciones del dispositivo.



Bi-one cuenta con bases científicas en distintos estudios asociados a las universidades Pisa y Pavía en sus campos médicos en Italia.



No tiene consumible, por lo que permite un número ilimitado de tratamientos.



Software avanzado con sistema exclusivo BIO-FEED-BACK \*, capaz de configurar la cantidad correcta de energía requerida por el tejido cutáneo a tratar. Evalúa automáticamente la intensidad y frecuencia de los campos electromagnéticos producidos y permite obtener los máximos resultados de potencial sin correr el riesgo de que se suministre una cantidad excesiva de energía.



**medicinelaser**  
L A T A M

[www.medicinelaser.com](http://www.medicinelaser.com)



ARGENTINA  
Av. Doctor Honorio  
Pueyrredón 707, Caballito,  
CABA, Argentina.  
M: +54 9 11 3404-7158

CHILE  
Sucre 1355, Ñuñoa,  
Santiago, Chile.  
O: +56 2 2269 1981  
M: +56 9 4409 7105

ECUADOR  
Av. República 1058,  
Edificio La Fontana,  
Quito, Ecuador.  
M: +593 99 120 4597

PERÚ  
Calle Almirante Lord  
Cochrane 322,  
Miraflores, Lima, Perú.  
M: +51 983 552 813

[ventas@medicinelaser.com](mailto:ventas@medicinelaser.com)

+ OFICINAS CENTRALES